

I FEEL
SLOVENIA



Sofinancira
Evropska unija



SKUPNA
KMETIJSKA
POLITIKA



rra PODRAVJE
MARIBOR

LAS SRCE ŠTAJERSKE

DELAVNICA 2. JAVNI POZIV ZA SKLAD EKSRP IN ESRR

Maribor, 15. 10. 2025

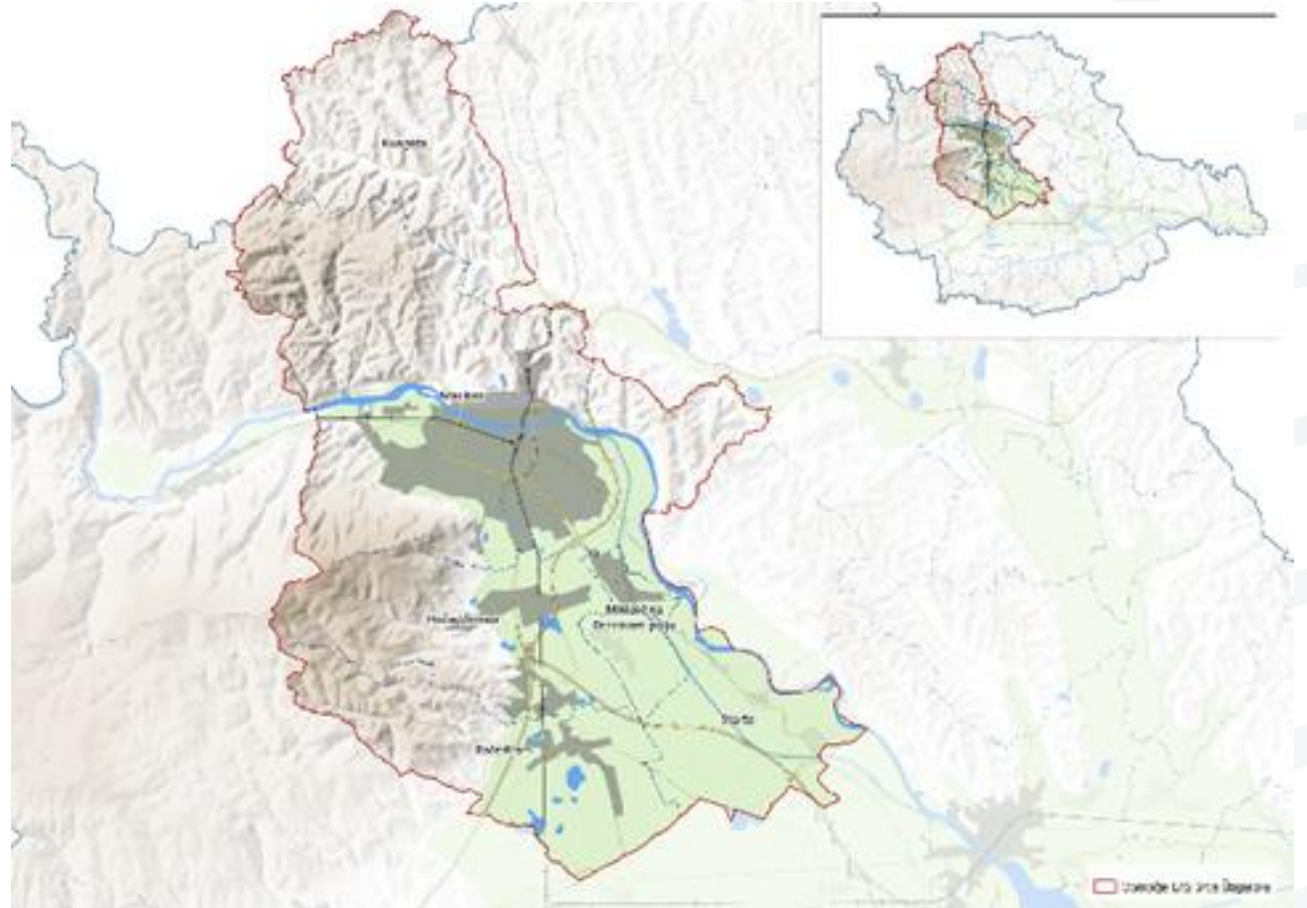
Vesna Gorjup Janžekovič

Doris Pavuna Stanko

LAS SRCE ŠTAJERSKE

Območje LAS Srce Štajerske:

- Mestna občina Maribor,
 - Občina Hoče-Slivnica,
 - Občina Kungota,
 - Občina Miklavž na Dravskem polju,
 - Občina Starše,
 - Občina Rače – Fram.
- Zajema: 349 km², 52.212 prebivalcev,
(brez mesta Maribor)



Glavne značilnosti 2. JP LAS

- **Višina sofinanciranja:** različna, odvisno od kategorije stroškov upravičenih stroškov, vrste projekta in sklada (**EKSRP: 65 % ali 80 % , ESRR: 80 %**)
- **Upravičeni stroški:** od dneva, ko LAS odda vlogo v elektronski sistem resornega ministrstva/agencije
- **DDV:** če obstaja kakršnakoli varianta, da bi si lahko povrnili DDV, leta ni upravičen (posvetujte se s svojim računovodjo)

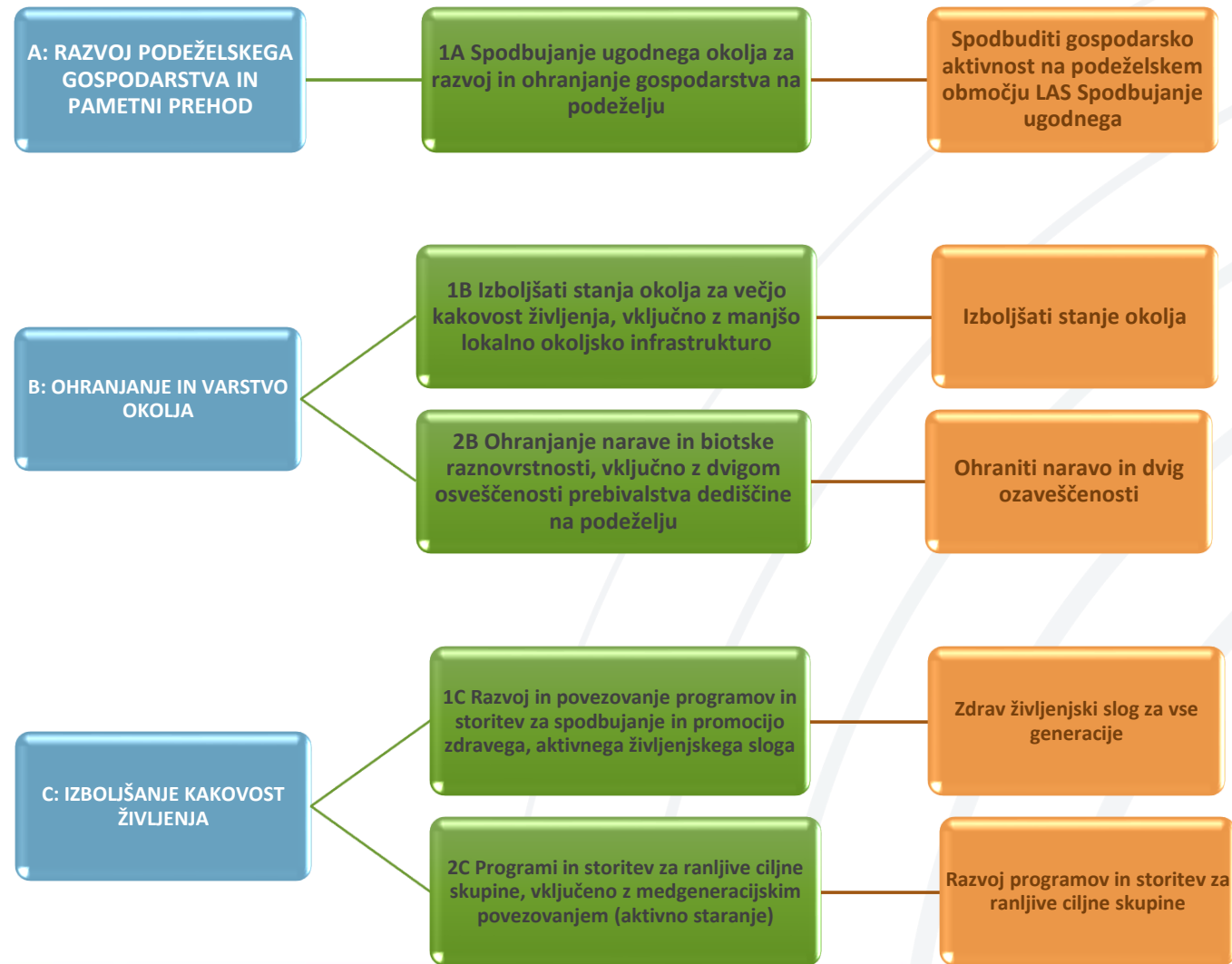
2. JP za sklad EKSRP

- razpisanih **343.738,42€** sredstev
 - ✓ Veliki projekti: 292.177,66€
 - ✓ Mali projekti: 51.560,76€

2. JP za sklad ESRR

- razpisanih **363.051,70 €** sredstev
 - ✓ Veliki projekti: 308.593,94 €
 - ✓ Mali projekti: 54.457,76€

TEMA - UKREP - CILJ UKREPA



Vrste projektov



VELIK PROJEKT:

- VREDNOST NAD 10.000,00 EUR SOFINANCIRANJA
- VSAJ 60 TOČK

MAJHEN PROJEKT:

- VREDNOST MED 5.000,00 IN 10.000,00 EUR SOFINANCIRANJA
- VSAJ 30 TOČK

Vrste projektov

PROJEKT INVESTICIJSKE NARAVE

- REALNI STROŠKI INVESTICIJ, BLAGA IN STORITEV - **80% oz. 65%** (EKSRP)
- +PAVŠAL V VIŠINI **20 %** na STROŠKE INVESTICIJ, ZA STROŠKE DELA NA PROJEKTU

Pri izračunu višine sofinanciranja projekta je treba upoštevati tudi pavšale!!!

PROJEKT NEINVESTICIJSKE NARAVE

(kadar večino stroškov predstavljajo stroški dela)

- POENOSTAVLJENI STROŠKI DELA (fiksne urne postavke za različne kategorije dela) – **60%**
- +PAVŠAL V VIŠINI **40 %** na STROŠKE DELA, ZA MATERIALNE STROŠKE

Finančni načrt projekta

- ✓ Podrobno načrtovanje finančne konstrukcije prijavitelja in partnerjev!
- ✓ Pavšal (20% oz. 40%) se obračuna za vsakega partnerja posebej.
- ✓ Zaključena finančna konstrukcija! - zagotovljeni viri za financiranje projekta (sofinanciranje se povrne po oddanem poročilu in izstavitvi zahtevka)
- ✓ Možnost **predplačila v višini do 30%** od odobrene vrednosti sofinanciranja
 - ✓ pogoj – zahtevek se mora vložiti najmanj v višini predplačila, v roku **180dni** do prejema predplačila.
 - ✓ Bančna garancija v višini 100% zneska predplačila (30 dni po prejemu Odločbe)
- ✓ Izvedba v **1. ali 2. fazah:**
 - V kolikor je vrednost projekta **več kot 20.000€** - lahko 2 fazi
 - Posamezen zahtevek ne sme biti nižji **od 5.000€**

Glavne značilnosti JP LAS – kakšni projekti?

- morajo imeti zagotovljeno intervencijsko logiko
(cilji → aktivnosti → rezultati, ki si logično sledijo)
- projekt naslavlja preverjene potrebe na terenu, ki so tudi zapisane v SLR
- inovativnost – kaj na našem območju še ne obstaja
- vključevanje ranljivih ciljnih skupin
- zagotavljanje trajnosti projektov po zaključku njihovega sofinanciranja

Kako se izbirajo projekti?

- Vsak LAS mora pri izbirnem postopku upoštevati **načela transparentnosti in enakopravnosti**. Izogibati se mora **konfliktu interesov**.
- Projektne vloge pregleda in oceni **Ocenjevalna komisija**.
Za izvedbo in sofinanciranje se predlagajo projekti, ki so dobili najvišje število točk, v skladu z merili. Projekte potrdi/predlaga za sofinanciranje Upravni odbor.
Ko je izbor na nivoju LAS zaključen, jih potrdijo še organi upravljanja:
Ministrstvo za kohezijo in regionalni razvoj oziroma Agencija RS za kmetijske trge in razvoj podeželja.

Kaj potrebujem za vlogo?



1. Jasno idejo o tem, kaj želim narediti, kaj je moj cilj.
2. Izvesti moram mini raziskavo potreb v svojem okolju, da se prepričam o obstoju potreb.
Pri tem lahko najdem tudi ustrezne partnerje, če jih še nimam.
3. Vsaj zamisel o tem, kako lahko cilj dosežem (katere aktivnosti, povezava s stroški)
4. Kdo mi lahko pri tem pomaga ali pa z mano sodeluje – izbira ustreznih partnerjev?
5. Ali imam dovolj denarja, da lahko pokrijem stroške projekta?
6. Sem več „projektnega“ jezika?
7. Uspešna izvedba projekta je moja odgovornost in odgovornost mojih partnerjev.



Kaj konkretno potrebujem za vlogo?

1. Če bom izvajal investicijo, moram pridobiti vsa potrebna **dovoljenja in soglasja!**
2. Če bom izvajal investicijo in imel zunanje izvajalce, bom potreboval **ponudbe** za vsako postavko v stroškovniku (nad 300,00 €).
3. Koristi, če si naredim „logični okvir“ projekta, s tem si zagotovim t.i. intervencijsko logiko projekta. Uporaben je tudi t.i. Canvas model.
4. Vnaprej si preberite vso dokumentacijo JP.
5. V vlogi morajo nekatere izjave podpisati vsi partnerji – pripravite jih pravočasno, uskladite termine za podpise...

2. JP LAS: pogledajte merila!

- ✓ partnerstvo - razmisliti o kakovosti partnerstva, dejanskem doprinosu partnerjev v okviru projekta
- ✓ učinkovitost stroškov – kateri stroški so dejansko potrebni za izvedbo projekta
- ✓ različni sektorji prinašajo dodatne točke
- ✓ koristi in vključevanje širše skupnosti
- ✓ trajnost – kako boste nadaljevali po zaključku projekta
- ✓ inovativnost
- ✓ povečanje prepoznavnosti
- ✓ ...

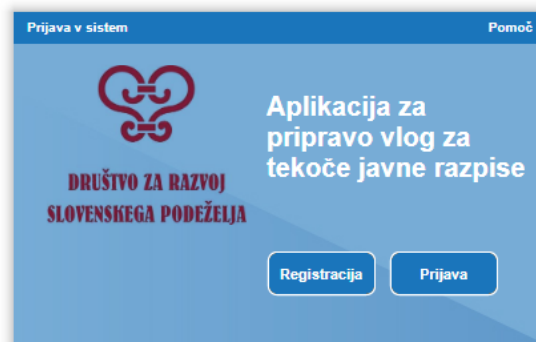
Naša priporočila za prijavitelje:

- ustvarjanje zaupanja - vključite partnerje, ki jim zaupate
- bodite inovativni – če še vedno obstaja potreba v okolju, potem obstoječe rešitve niso dosegle svojega cilja, so imele premajhen dosež
- realno zastavite tako finančni kot časovni okviru vašega projekta
- razmislite tudi o podrobnostih
- ne pozabite na pravila, ki so tudi v okviru LAS zavezujoča

Aplikacija za vnos vlog na LAS

povezava: <https://drsp.e-razpisi.si>

- izbira ustreznega razpisa – LAS SRCE ŠTAJERSKE
- registracija v sistemu – registrira se vodilni partner, po potrebi prosite za pomoč pri RRA
- vnos vloge v več korakih, sprotno shranjevanje
- vnosi prilog: izjave, soglasja in dovoljenja, skice investicij, ponudbe, ipd.



Uporabniško ime in geslo ki ga prijavitelj dobi ob prvi registraciji, velja za prijavljanje na vse razpise v aplikaciji, zato elektronsko potrdilo o prvi registraciji dobro shranite. Ponovna registracija (t. i. druga registracija) z istim uporabniškim imenom (kot ob prvi registraciji) ni mogoča. Vedno znova pa se je potrebno v aplikacijo prijaviti.

Aplikacija: postopek registracije in prijave

Uporaba „shrani in nadaljuj“.

Dokler vloge ne „zaključite“, jo najdete med „odprtimi dokumenti“.

Veliko informacij? Še več vprašanj? Še nikoli niste prijavljali projekta?



Možnosti:

- individualna svetovanja pri vodilnem partnerju LAS,
- pomoč pri iskanju »enako mislečih« – potencialnih partnerjev pri vašem projektu
- oblikovanje prijave za t.i. »mali projekt«, ki iz vidika točk ni tako zahteven
- tudi za »male projekte« se lahko prijavi konzorcij društev

POKLIČITE NAS!



2. JP LAS – oddaja vlog:

Vprašanja možna do: **17. 11. 2025** na naslov las-srcestajerske@rra-podravje.si



Način oddaje vlog:

vnos vloge v aplikacijo, zaključek vloge, tisk **S ČRTNO KODO** in pošiljanje s priporočeno pošto pošiljko na naslov **RRA Podravje - Maribor**, z ustreznim pripisom.

Rok za oddajo vlog: 19. 11. 2025 – natisnjeno oddano na POŠTO

Ne pozabite dodati potrebnih izjav in prilog – dokazil!

Izvajanje projektov:

- upoštevanje pravil glede obveznega označevanja projekta
- načela dobrega gospodarja (3 ponudbe)
- naročniki po ZJN-3, striktno upoštevanje zakonodaje (v okviru EKSRP tudi 100 % znižanje odobrenih/izplačanih sredstev, pa tudi 25 % oz. 10 %, kar je določeno v Prilogi 3 k Uredbi LEADER/CLLD)
- Dobave blaga oz. izvedba storitev med povezanimi družbami ni dovoljena
- CE oznake na dobavljene blagu (skladnost z evropskimi standardi)
- Računi se morajo glasiti na upravičence
- Upravičenci morajo predložiti Poročilo o izvajanju projekta ter druge dokumente, kot določa Priloga 2 k Uredbi LEADER/CLLD:
 - Za neinvesticijske projekte: časovnice, pogodbe, druga potrebna dokazila o izvedbi projektnih aktivnosti,
 - Za investicijske projekte: kopije računov, dokazil o plačilu, tržno primerljive pisne ponudbe najmanj treh ponudnikov za upravičene stroške, dokazila o izvedbi, dovoljenja (npr. uporabno dovoljenje) itd.
- Pazite na vodenje ločenih računovodskih evidenc, saj se ob zahtevku priloži izpis iz SM!

Izvajanje projektov II:

- ohranjanje dejavnosti še najmanj 5 let po vložitvi zadnjega zahtevka za izplačilo (MSP – 3 leta)
- dostop do dokumentacije in rezultatov v primeru kontrol in pregledov na terenu
- obveščanje javnosti
- razširjanje informacije o rezultatih in dosežkih projekta
- hranjenje dokumentacije – najmanj 5 let od dneva zadnjega izplačila (razen če shema državnih pomoči določa drugače)

Uspeh LAS-ov je odvisen od:





Vprašanja?



Kontaktne podatki:

Spletna stran: www.srcestajerske.si

E-naslov: las-srcestajerske@rra-podravje.si

FB: LAS Srce Štajerske

Strokovni vodji LAS:

Vesna Gorjup Janžekovič

051 441 861

Doris Pavuna Stanko

051 621 243



rra PODRAVJE
MARIBOR

IZZIV. RAZVOJ. NAPREDEK.

Hvala za pozornost!



Regionalna razvojna agencija za Podravje - Maribor
Pobreška cesta 20
2000 Maribor

 +386 (0)2 333 13 00

 info@rra-podravje.si

 www.rra-podravje.si