



# LAS SRCE ŠTAJERSKE

## 1. JAVNI POZIV ZA SKLADA EKSRP IN ESRR

Vesna Gorjup Janžekovič

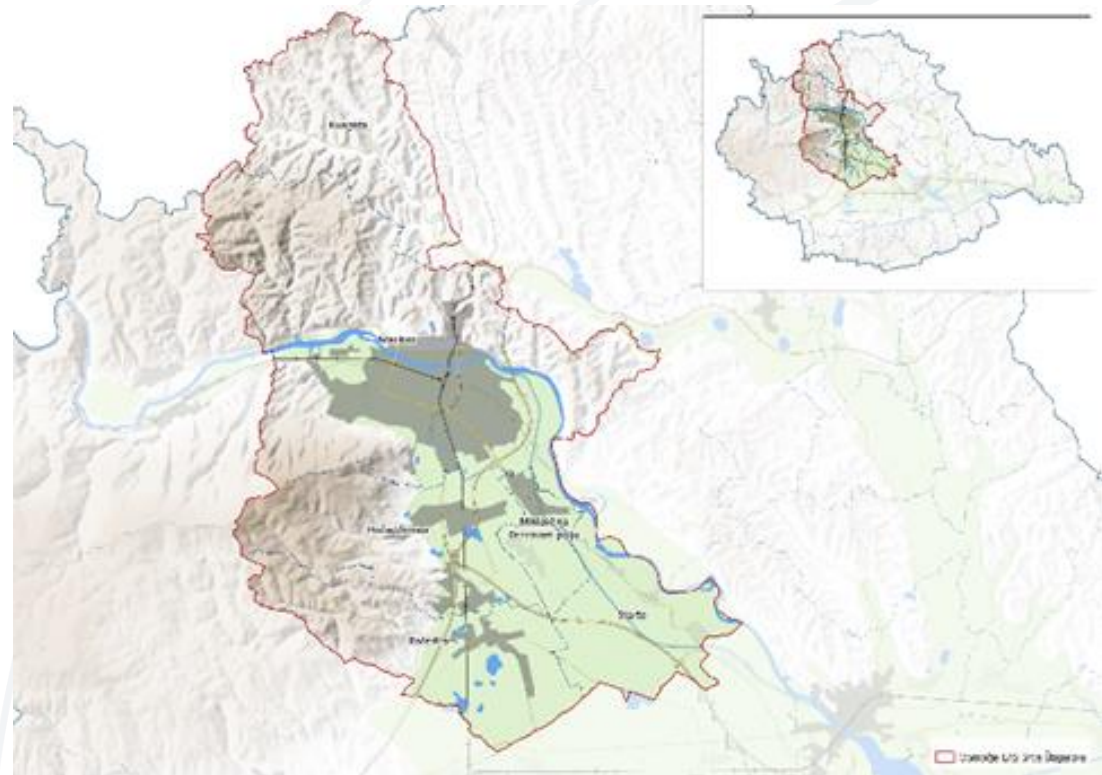
Doris Pavuna Stanko

Maribor, 21. 11. 2024

# LAS SRCE ŠTAJERSKE

LAS je nastal iz dveh LAS prejšnje finančne perspektive 2014-2020: TOTI LAS in LAS Lastovica. Območje obeh LAS se je združilo, pridružila pa se je še ena dodatna občina, tako danes predstavlja LAS Srce Štajerske območje naslednjih 6 občin:

- Mestna občina Maribor,
  - Občina Hoče-Slivnica,
  - Občina Kungota,
  - Občina Miklavž na Dravskem polju,
  - Občina Starše,
  - Občina Rače – Fram.
- Zajema: 349 km<sup>2</sup>, 52.212 prebivalcev,  
(brez mesta Maribor)



# Kako je oblikovan LAS?



## PODLAGA ZA USTANOVITEV:

Pogodba o ustanovitvi lokalnega partnerstva

LAS ni samostojna pravna oseba ampak člani LAS največkrat izmed članov izberejo t.i. vodilnega partnerja.

Vodilni partner LAS-u posodi svojo pravno identiteto (matična številka, davčna številka, naslov – sedež).  
Vodilni partner LAS Srce Štajerske:  
RRA Podravje - Maribor

# Kaj je javni poziv LAS?

- Gre za posebej oblikovan poziv, ki ga LAS objavi na svoji spletni strani in je namenjen njegovemu območju. Vsak LAS oblikuje svoje javne pozive, zato se lahko od področja do področja razlikujejo.
- Pri dodelitvi sredstev in nato pri izvedbi se morajo upravičenci držati vse zakonodaje, ki ureja področje projektnih aktivnosti (ZJN, dovoljenja, soglasja, upravičenost stroškov...).

# Kako se izbirajo projekti?

- Vsak LAS mora pri izbirnem postopku upoštevati **načela transparentnosti in enakopravnosti**. Izogibati se mora **konfliktu interesov**.
- Projektne vloge pregleda in oceni **Ocenjevalna komisija**.  
Za izvedbo in sofinanciranje se predlagajo projekti, ki so dobili najvišje število točk, v skladu z merili. Projekte potrdi/predlaga za sofinanciranje Upravni odbor.  
Ko je izbor na nivoju LAS zaključen, jih potrdijo še organi upravljanja:  
Ministrstvo za kohezijo in regionalni razvoj oziroma Agencija RS za kmetijske trge in razvoj podeželja.

# Glavne značilnosti 1. JP LAS

- **Višina sofinanciranja:** različna, odvisno od kategorije stroškov upravičenih stroškov in sklada (**EKSRP: 65 % ali 80 %, ESRR: 80 %**)
- **Upravičeni stroški:** od dneva, ko LAS odda vlogo v elektronski sistem resornega ministrstva/agencije
- **DDV:** če obstaja kakršnakoli varianta, da bi si lahko povrnili DDV, le-ta ni upravičen (posvetujte se s svojim računovodjo)

# Vrste projektov



## VELIK PROJEKT:

- VREDNOST NAD 10.000,00 EUR SOFINANCIRANJA
- VSAJ 60 TOČK

## MAJHEN PROJEKT:

- VREDNOST MED 5.000,00 IN 10.000,00 EUR SOFINANCIRANJA
- VSAJ 30 TOČK

# Vrste projektov

## PROJEKT INVESTICIJSKE NARAVE

- REALNI STROŠKI INVESTICIJ, BLAGA IN STORITEV
- +PAVŠAL V VIŠINI 20 % ZA STROŠKE DELA NA PROJEKTU

Pri izračunu višine sofinanciranja projekta je treba upoštevati tudi pavšale!!!

## PROJEKT NEINVESTICIJSKE NARAVE

(kadar večino stroškov predstavljajo stroški dela)

- POENOSTAVLJENI STROŠKI DELA (fiksne urne postavke za različne kategorije dela)
- +PAVŠAL V VIŠINI 40 % na STROŠKE DELA, ZA MATERIALNE STROŠKE

# Glavne značilnosti JP LAS – kakšni projekti?

- morajo imeti zagotovljeno intervencijsko logiko  
(cilji → aktivnosti → rezultati, ki si logično sledijo)
- projekt naslavlja preverjene potrebe na terenu, ki so tudi zapisane v SLR
- inovativnost – kaj na našem območju še ne obstaja
- vključevanje ranljivih ciljnih skupin
- zagotavljanje trajnosti projektov po zaključku njihovega sofinanciranja

# Kaj potrebujem za vlogo?



1. Jasno idejo o tem, kaj želim narediti, kaj je moj cilj.
2. Izvesti moram mini raziskavo potreb v svojem okolju, da se prepričam o obstoju potreb.  
Pri tem lahko najdem tudi ustrezne partnerje, če jih še nimam.
3. Vsaj zamisel o tem, kako lahko cilj dosežem (katere aktivnosti, povezava s stroški)
4. Kdo mi lahko pri tem pomaga ali pa z mano sodeluje – izbira ustreznih partnerjev?
5. Ali imam dovolj denarja, da lahko pokrijem stroške projekta?
6. Sem več „projektnega“ jezika?
7. Uspešna izvedba projekta je moja odgovornost in odgovornost mojih partnerjev.



# Kaj konkretno potrebujem za vlogo?

1. Če bom izvajal investicijo, moram imeti na razpolago vsa potrebna dovoljenja in soglasja.
2. Če bom izvajal investicijo ali pa imel zunanje izvajalce, bom potreboval ponudbe za vsako postavko v stroškovniku.
3. Koristi, če si naredim „logični okvir“ projekta, s tem si zagotovim t.i. intervencijsko logiko projekta. Uporaben je tudi t.i. Canvas model.
4. Vnaprej si preberite vso dokumentacijo JP.
5. V vlogi morajo nekatere izjave podpisati vsi partnerji – pripravite jih pravočasno, uskladite termine za podpise...

# 1. JP LAS: pogledjte merila!

- partnerstvo - razmisliti o kakovosti partnerstva, dejanskem doprinosu partnerjev v okviru projekta
- učinkovitost stroškov – kateri stroški so dejansko potrebni za izvedbo projekta
- različni sektorji prinašajo dodatne točke
- koristi in vključevanje širše skupnosti
- trajnost – kako boste nadaljevali po zaključku projekta
- inovativnost
- povečanje prepoznavnosti
- ...

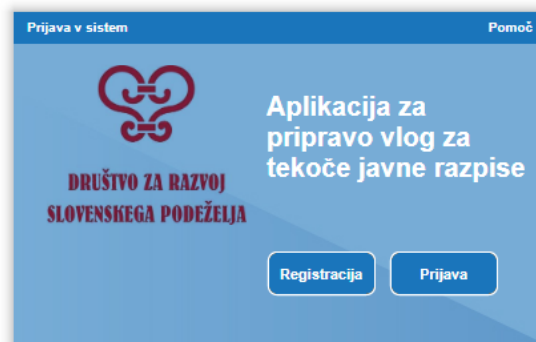
# Naša priporočila za prijavitelje:

- ustvarjanje zaupanja - vključite partnerje, ki jim zaupate
- bodite inovativni – če še vedno obstaja potreba v okolju, potem obstoječe rešitve niso dosegle svojega cilja, so imele premajhen doseg
- realno zastavite tako finančni kot časovni okviru vašega projekta
- razmislite tudi o podrobnostih
- ne pozabite na pravila, ki so tudi v okviru LAS zavezujoča

# Aplikacija za vnos vlog na LAS

povezava: <https://drsp.e-razpisi.si>

- izbira ustreznega razpisa – LAS SRCE ŠTAJERSKE
- registracija v sistemu – registrira se vodilni partner, po potrebi prosite za pomoč pri RRA
- vnos vloge v več korakih, sprotno shranjevanje
- vnosi prilog: izjave, soglasja in dovoljenja, skice investicij, ponudbe, ipd.



Uporabniško ime in geslo ki ga prijavitelj dobi ob prvi registraciji, velja za prijavljanje na vse razpise v aplikaciji, zato elektronsko potrdilo o prvi registraciji dobro shranite. Ponovna registracija (t. i. druga registracija) z istim uporabniškim imenom (kot ob prvi registraciji) ni mogoča. Vedno znova pa se je potrebno v aplikacijo prijaviti.

# Aplikacija:

Datum: 29.07.2024 Cas: 11:50:59 Prijavljen: ime kontaktna oseba priimek kontaktna oseba



**DRUŠTVO ZA RAZVOJ  
SLOVENSKEGA PODEŽELJA**

## Generični razpis 2024



VLOGA



E-DOKUMENTI



DOKUMENTACIJA

← Zapri ta razpis Nahajate se: [Razpis 2024](#) > [Vloga](#) > [Podatki o vlogi](#)

Izberite korak vloge: Podatki o vlogi - **ni zaključen!** ▼

### Podatki o vlogi

**Navodila:**

- Vnosi v obrazec v polje, ki se nahaja na koncu vsakega koraka vloge.
- Obvezno izpolnite vsa polja vsakega koraka vloge.
- Za sprotno shranjevanje podatkov kliknite na gumb .
- Če za polje nimate podatkov, vnesite polja pa število '0'.
- **Naknadno spreminjanje odgovorov A\_25, B\_02 IN B\_03 lahko povzroči izgubo podatkov!**

**Podatki o vlogi - ni zaključen!**

Podatki o vlogi #2 - **ni zaključen!**

Podatki o projektu - **ni zaključen!**

Podatki o projektu #2 - **ni zaključen!**

Kazalniki projekta - **ni zaključen!**

Finančna konstrukcija projekta - **ni zaključen!**

Priloge - **ni zaključen!**

Osnovni podatki

# Aplikacija: postopek prijave

# Aplikacija za vnos vlog – razdelki:

- Podatki o vlogi (A01-A..)
- Podatki o vlogi #2 (A90-A..)
- Podatki o projektu (B01-B36)
- Podatki o projektu #2 (B37-B54)
- Kazalniki projekta (C01)
- Finančna konstrukcija projekta (E)
- Priloge (izjave...) (F)

Uporaba „shrani in nadaljuj“.

Dokler vloge ne „zaključite“, jo najdete med „odprtimi dokumenti“.

# Veliko informacij? Še več vprašanj? Še nikoli niste prijavljali projekta?



## Možnosti:

- individualna svetovanja pri vodilnem partnerju LAS,
- pomoč pri iskanju „enako mislečih“ – potencialnih partnerjev pri vašem projektu
- oblikovanje prijave za t.i. „mali projekt“, ki iz vidika točk ni tako zahteven
- tudi za „male projekte“ se lahko prijavi konzorcij društev

**POKLIČITE NAS!**



# 1. JP LAS – oddaja vlog:

Vprašanja možna do: **17.12.2024** na naslov [las-srcestajerske@rra-podravje.si](mailto:las-srcestajerske@rra-podravje.si).

## Način oddaje vlog:

vnos vloge v aplikacijo, zaključek vloge, tisk S ČRTNO KODO in pošiljanje s priporočeno poštno pošiljko na naslov RRA Podravje - Maribor, z ustreznim pripisom.

**Rok za oddajo vlog: 23.12.2024 – natisnjeno oddano na POŠTO**

**Ne pozabite dodati potrebnih izjav in prilog - dokazil ter vse skupaj skenirati in oddati tudi na USB ključku!**



# Izvajanje projektov:

- upoštevanje pravil glede obveznega označevanja projekta
- načela dobrega gospodarja (3 ponudbe)
- naročniki po ZJN-3, striktno upoštevanje zakonodaje (v okviru EKSRP tudi 100 % znižanje odobrenih/izplačanih sredstev, pa tudi 25 % oz. 10 %, kar je določeno v Prilogi 3 k Uredbi LEADER/CLLD)
- Dobave blaga oz. izvedba storitev med povezanimi družbami ni dovoljena
- CE oznake na dobavljene blagu (skladnost z evropskimi standardi)
- Računi se morajo glasiti na upravičence
- Upravičenci morajo predložiti Poročilo o izvajanju projekta ter druge dokumente, kot določa Priloga 2 k Uredbi LEADER/CLLD:
  - Za neinvesticijske projekte: časovnice, pogodbe, druga potrebna dokazila o izvedbi projektnih aktivnosti,
  - Za investicijske projekte: kopije računov, dokazil o plačilu, tržno primerljive pisne ponudbe najmanj treh ponudnikov za upravičene stroške, dokazila o izvedbi, dovoljenja (npr. uporabno dovoljenje) itd.
- Pazite na vodenje ločenih računovodskih evidenc, saj se ob zahtevku priloži izpis iz SM!

# Izvajanje projektov II:

- ohranjanje dejavnosti še najmanj 5 let po vložitvi zadnjega zahtevka za izplačilo (MSP – 3 leta)
- dostop do dokumentacije in rezultatov v primeru kontrol in pregledov na terenu
- obveščanje javnosti
- razširjanje informacije o rezultatih in dosežkih projekta
- hranjenje dokumentacije – najmanj 5 let od dneva zadnjega izplačila (razen če shema državnih pomoči določa drugače)

# Uspeh LAS-ov je odvisen od:





# Vprašanja?



# Kontaktne podatki:

Spletna stran: [www.srcestajerske.si](http://www.srcestajerske.si)

E-naslov: [las-srcestajerske@rra-podravje.si](mailto:las-srcestajerske@rra-podravje.si)

FB: LAS Srce Štajerske

Strokovni vodji LAS:

Vesna Gorjup Janžekovič

051 441 861

Doris Pavuna Stanko

051 621 243



**rra** PODRAVJE  
MARIBOR

IZZIV. RAZVOJ. NAPREDEK.

# Hvala za pozornost!



Regionalna razvojna agencija za Podravje - Maribor  
Pobreška cesta 20  
2000 Maribor

 +386 (0)2 333 13 00

 [info@rra-podravje.si](mailto:info@rra-podravje.si)

 [www.rra-podravje.si](http://www.rra-podravje.si)